

JAGUAR



S1 EN ISO 20345 : 2011 S1 SRC ESD



LES SPÉCIFICITÉS PRODUITS



Dessus cuir



ESD

LES PLUS TECHNOLOGIE PARADE



Maintien de la voûte plantaire



■ 8804 NOIR

- MICRO AÉRATION

COMPOSITION

| | |
|--------------------------------|--|
| Dessus | Cuir pleine fleur |
| Doublure | Textile |
| Embout | Acier |
| Semelle intérieure | Feutre ESD. Amovible. Antibactérien. Antifongique. |
| Semelle antiperforation | Non équipée |
| Semelle | Polyuréthane bi-densité |
| Poids taille 37* | 400 g * Poids par pied |
| Poids taille 42* | 490 g * Poids par pied |

TABLEAU NIVEAU DE SÉCURITÉ



Protection des orteils
(embout de sécurité)



Résistance à la glisse**



Absorption énergie au talon



Antistatique



Résistance Hydrocarbures



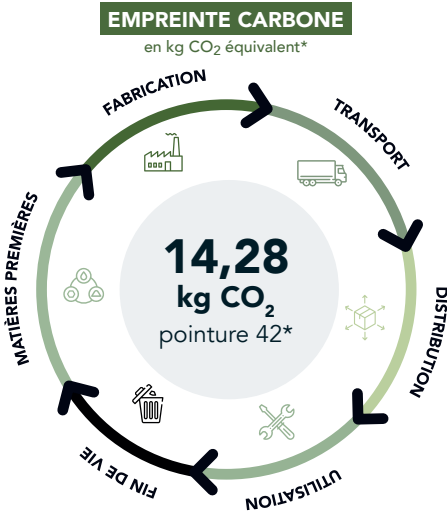
Dissipation électrostatique

| ** | Coefficient obtenu pointure 42 | à plat | | au talon | |
|----|---|--------|-------------|----------|-------------|
| | | Norme | Parade | Norme | Parade |
| | SRA Sol Céramique/Nals (solution savonneuse) | 0,32 | 0,34 | 0,28 | 0,31 |
| | SRB Acier/Glycérine (huile) | 0,18 | 0,22 | 0,13 | 0,15 |

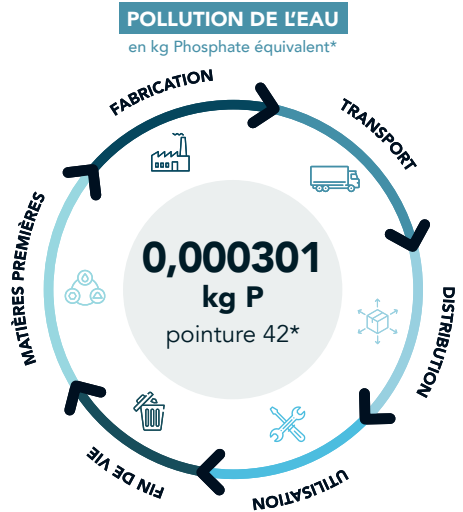
CARACTÉRISTIQUES ENVIRONNEMENTALES

Chez Parade, nous effectuons une analyse de cycle de vie pour mesurer l'impact environnemental de chacun de nos modèles : depuis l'extraction des matières premières, la fabrication, l'utilisation, la logistique et jusqu'à la fin de vie du produit. Nos calculatrices d'impact environnemental, développées en interne à partir de la base EMPREINTE® de l'ADEME, sont certifiées par l'AFNOR pour le textile et validées par le Pôle Eco-conception* pour la chaussure.

* Le Pôle Eco-conception est le centre national sur l'éco-conception et la performance par le cycle de vie. Son expertise est reconnue au niveau national et international par l'ADEME, le ministère de l'environnement, l'AFNOR, l'ISO et l'ONU-environnement.



| | |
|---|-------------|
| MATIÈRES PREMIÈRES | 70 % |
| Part des matières premières dans l'empreinte carbone en % | |
| FABRICATION | 15 % |
| Part de la fabrication dans l'empreinte carbone en % | |
| TRANSPORT | 10 % |
| Part du transport dans l'empreinte carbone en % | |
| DISTRIBUTION | 0 % |
| Part de la distribution dans l'empreinte carbone en % | |
| UTILISATION | 0 % |
| Part de l'utilisation dans l'empreinte carbone en % | |
| FIN DE VIE | 6 % |
| Part de la fin de vie dans l'empreinte carbone en % | |



| | |
|---|-------------|
| MATIÈRES PREMIÈRES | 98 % |
| Part des matières premières dans la pollution de l'eau en % | |
| FABRICATION | 0 % |
| Part de la fabrication dans la pollution de l'eau en % | |
| TRANSPORT | 0 % |
| Part du transport dans la pollution de l'eau en % | |
| DISTRIBUTION | 0 % |
| Part de la distribution dans la pollution de l'eau en % | |
| UTILISATION | 0 % |
| Part de l'utilisation dans la pollution de l'eau en % | |
| FIN DE VIE | 2 % |
| Part de la fin de vie dans la pollution de l'eau en % | |

* Calculé sur une taille 37 pour les modèles femmes et sur une taille 42 pour les modèles hommes et mixtes.

► Emballage comportant **au moins 70%** de matières recyclées



► Pays de piquage : **Inde** / Pays de montage : **Inde** / Pays de finition : **France**

LES PLUS PRODUITS



- Semelle ergonomique qui épouse la voûte plantaire (technologie VPS SYSTEM)
- Poids maîtrisé
- Semelle injectée en France
- Modèle ESD